

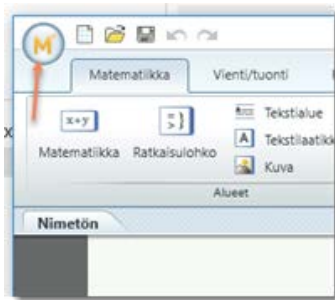
Mathcad Prime lisenssiasennus ja lisenssivello

Tässä ohjeessa edellytetään, että Mathcad on asennettu ja lisenssitiedosto on saatu/haettu ja tallennettu.

1. Käynnistä lisenssivello

Voit hakea lisenssivellon Mathcadin vasemman ylänurkan M:stä

1) M



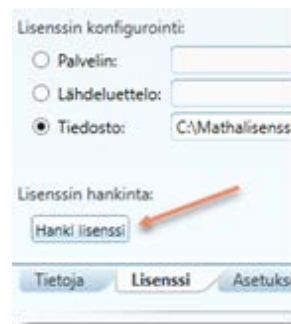
2) Klikkaa "Valinnat"



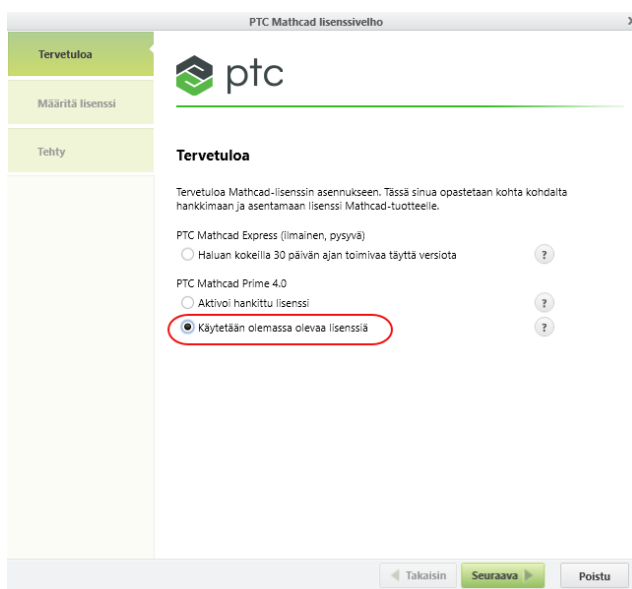
3) Valitse "Lisenssi"-välilehti



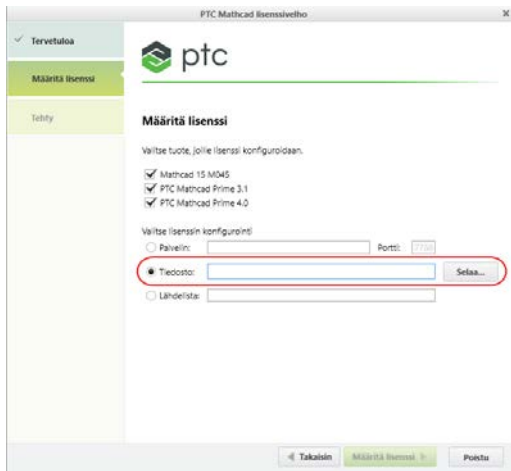
4) Klikkaa "Hanki lisenssi"



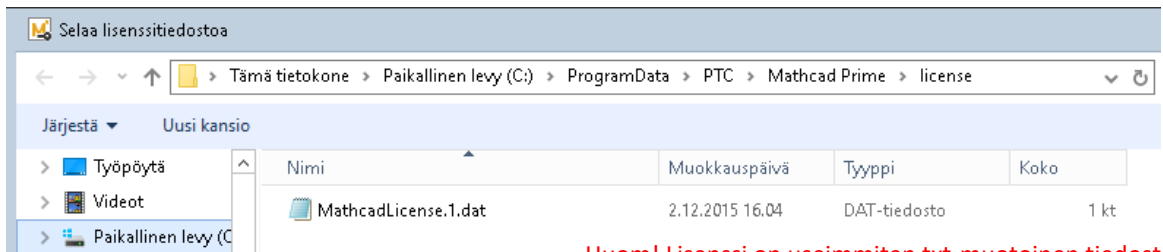
2. Valitse Käytetään olemassa olevaa lisenssiä ja klikkaa Seuraava



3. Valitse tuotteet ja selaa kansioon, johon olet tallentanut lisenssin

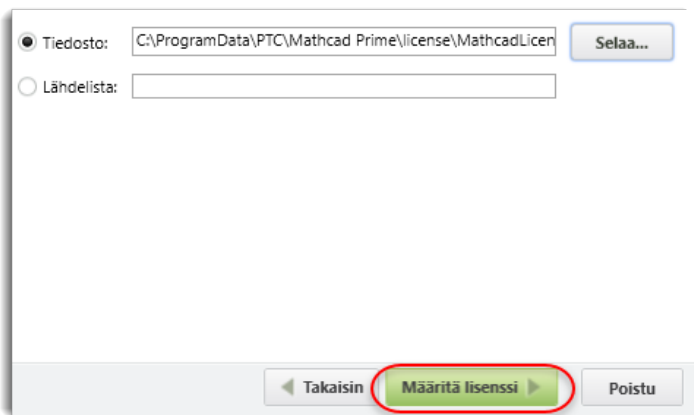


4. Valitse lisenssitiedosto



Huom! Lisenssi on useimmiten txt-muotoinen tiedosto.
Se on ok - käytä hyvin.

5. Valitse Määritä lisenssi



6. Lisenssi on asennettu. Voit valita Poistu.

