

26.3.2018

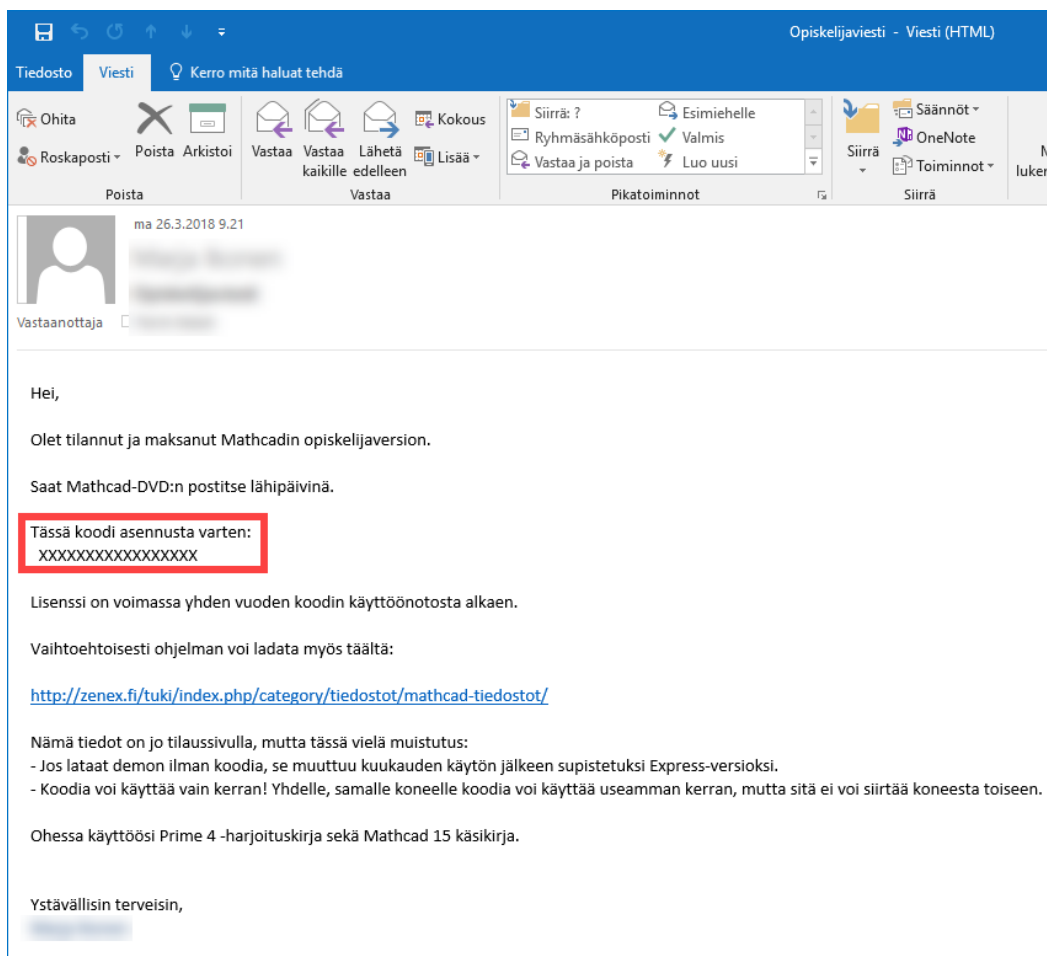
Mathcad opiskelijalisenssin aktivointi

Tilattuasi Mathcad opiskelijaversio saat sähköpostiviestin, jossa on aktivointikoodi. Nämä ohjeet kertovat miten aktivointikoodilla saat Mathcadin opiskelijalisenssin haettua. Aktivointiprosessi hakee opiskelijalisenssejä kaikille Mathcad versiolle jotka löytyvät tietokoneella, eli asenna Mathcad Prime 4 sekä Mathcad 15 ennen aktivointia, jos haluat molemmat käyttöösi.

Ennen lisenssin hakemista varmista että:

- Halutut Mathcad versiot ovat asennettu koneelle.
- Sähköpostiviesti jossa on aktivointikoodi.

Huom! Mathcad opiskelijaversio on konekohtainen ja aktivointikoodia voi käyttää vain kerran. Opiskelijalisenssiä **ei** voi siirtää tietokoneesta toiselle. Varmista että aktivoit Mathcad opiskelijaversio koneelle, jolla aiot tehdä kaikki Mathcadia vaativia opiskelutöitä!



The screenshot shows an email interface with a blue header bar. The email content is as follows:

ma 26.3.2018 9:21

Vastaanottaja [Redacted]

Hei,

Olet tilannut ja maksanut Mathcadin opiskelijaversio.

Saat Mathcad-DVD:n postitse lähipäivinä.

Tässä koodi asennusta varten:
XXXXXXXXXXXXXXXXXXXX

Lisenssi on voimassa yhden vuoden koodin käyttöönotosta alkaen.

Vaihtoehtoisesti ohjelman voi ladata myös täältä:
<http://zenex.fi/tuki/index.php/category/tiedostot/mathcad-tiedostot/>

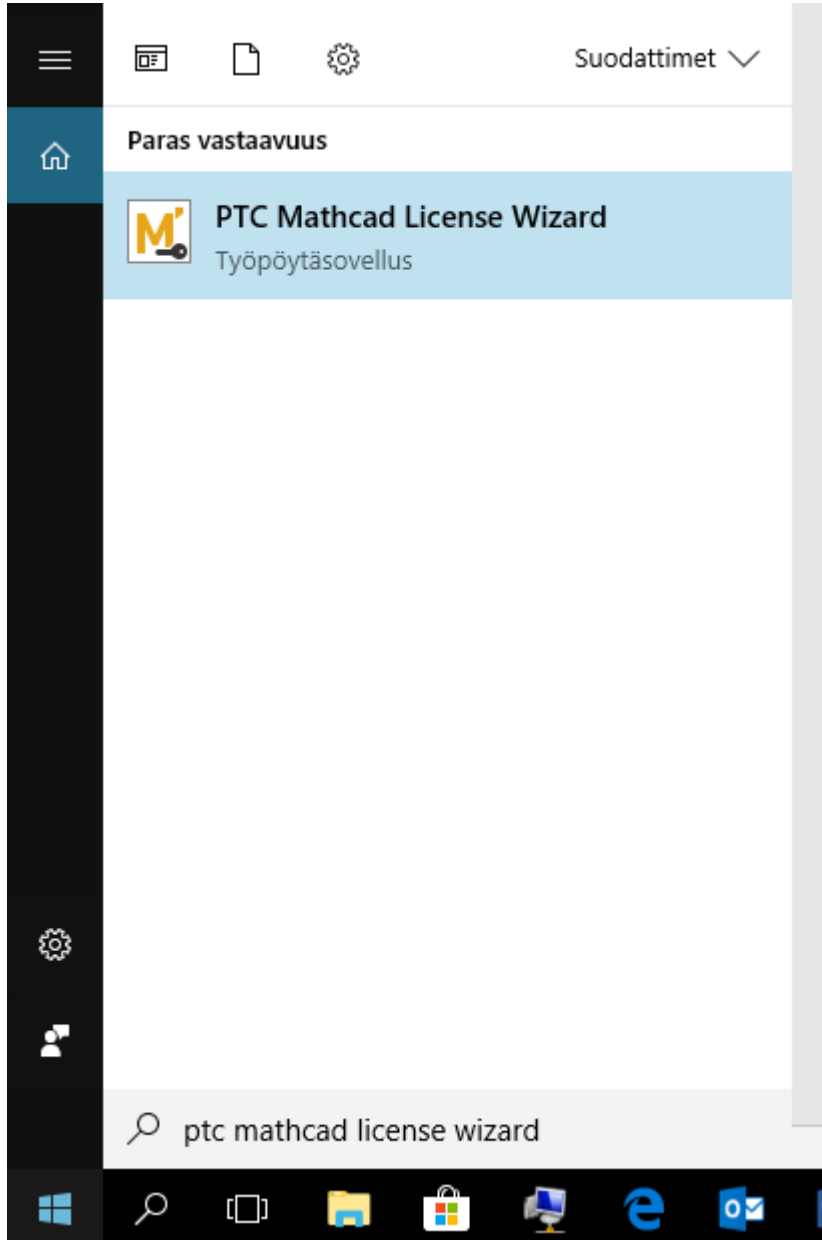
Nämä tiedot on jo tilaussivulla, mutta tässä vielä muistutus:
- Jos lataat demon ilman koodia, se muuttuu kuukauden käytön jälkeen supistetuksi Express-versioksi.
- Koodia voi käyttää vain kerran! Yhdelle, samalle koneelle koodia voi käyttää useamman kerran, mutta sitä ei voi siirtää koneesta toiseen.

Ohessa käyttöösi Prime 4 -harjoituskirja sekä Mathcad 15 käsikirja.

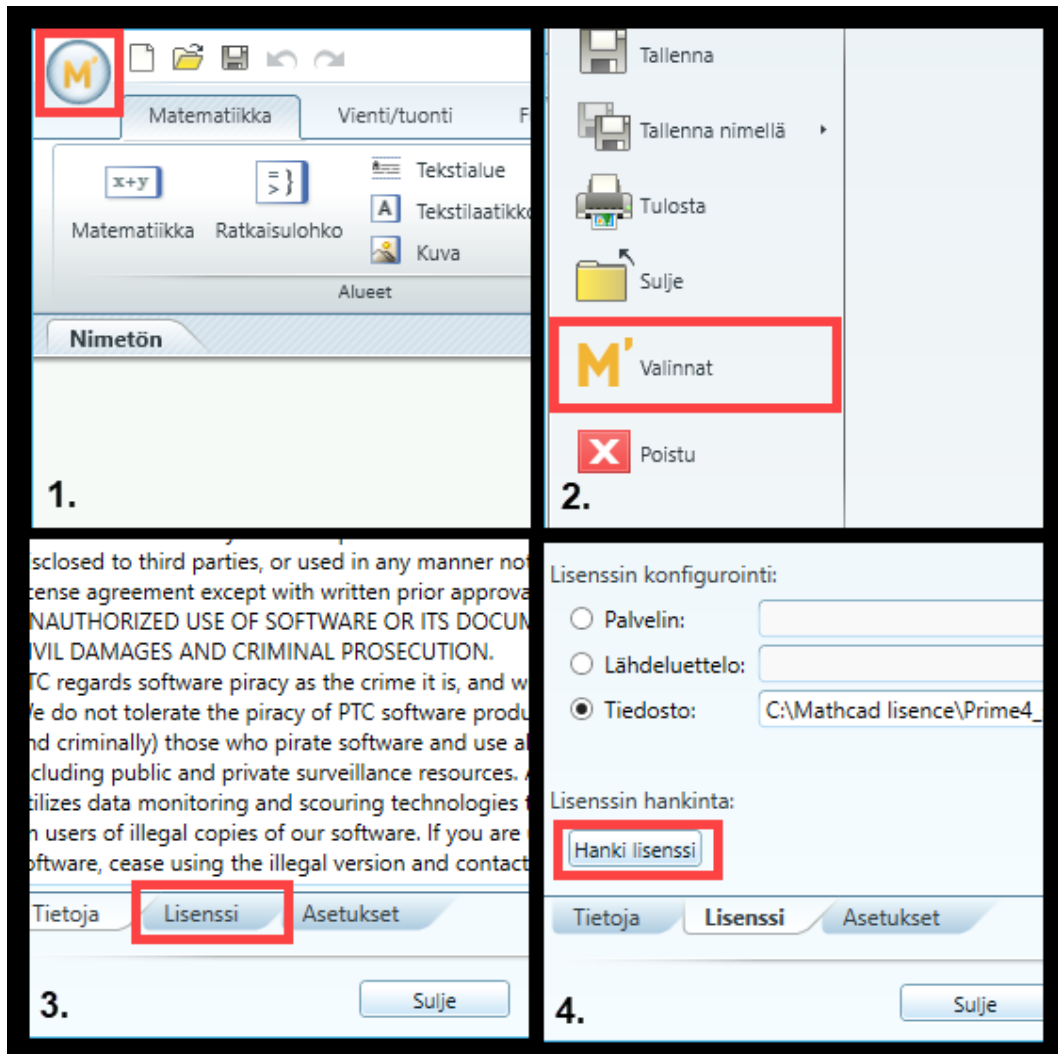
Ystävällisin terveisin,
[Redacted]

1) Käynnistä **PTC Mathcad lisenssivello**. Tämän voi tehdä **kolmella eri tavalla**:

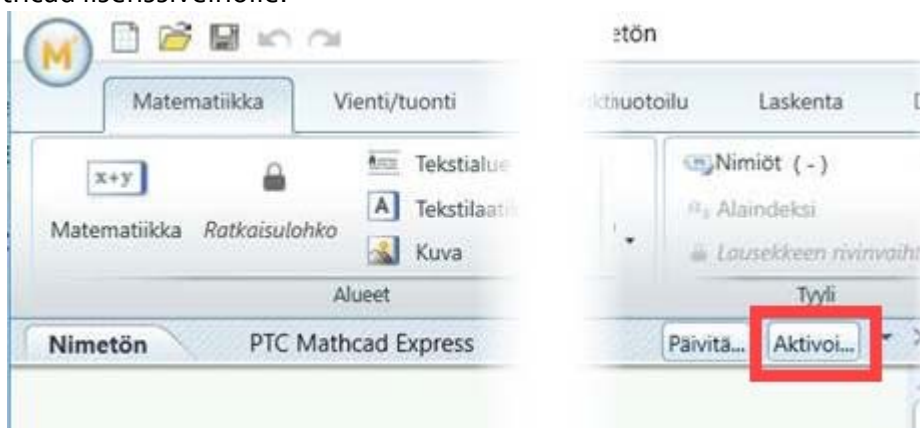
- 1) Paina **Windows-näppäintä** ja kirjoita **PTC Mathcad License Wizard** hakukenttään ja paina **Enter**.



- 2) Käynnistä **Mathcad** ja klikkaa **Mathcad-ikoni** ikkunan vasemmassa ylänurkassa. Klikkaa **Valinnat** ja mene sen jälkeen **Lisenssi** välilehdelle ja klikkaa **Hanki lisenssi**.



- 3) Kun olet käyttänyt **Mathcad Prime** version 30 päivää se muuttuu **Mathcad Express** versioksi. Työkalupalkin alle ilmestyy tästä viesti. Klikkaamalla **Aktivoi** pääset PTC Mathcad lisenssivielholle.



- 4) Kun PTC Mathcad lisenssivelho avautuu valitse **Aktivoi hankittu lisenssi** ja sen jälkeen **Seuraava**.

PTC Mathcad lisenssivelho

Tervetuloa

Kirjaudu

Tiedot

Hae lisenssi

Tehty

ptc

Tervetuloa

Tervetuloa Mathcad-lisenssin asennukseen. Tässä sinua opastetaan kohta kohdalta hankkimaan ja asentamaan lisenssi Mathcad-tuotteelle.

PTC Mathcad Express (ilmainen, pysyvä)

Haluan kokeilla 30 päivän ajan toimivaa täyttä versiota ?

PTC Mathcad Prime 4.0

Aktivoi hankittu lisenssi ?

Käytetään olemassa olevaa lisenssiä ?

← Takaisin Seuraava ► Poistu

- 5) Valitse **Olen uusi PTC.COM käyttäjä ja minun tulee luoda tili** ja sitten **Seuraava**.

Jos sinulla on jo PTC.com tili ennestään voit kirjautua valitsemalla ylempää vaihtoehtoa ja antamalla sähköpostiosoitteesi ja salasanasi ja sitten voit mennä tässä ohjeessa osaan 5).

PTC Mathcad lisenssivelho

✓ Tervetuloa

Kirjaudu

Luo PTC tili

Tiedot

Hae lisenssi

Tehty

ptc

Kirjaudu

Lisenssin hakemiseksi tarvitaan PTC.COM tili.

Minulla on PTC.COM tili.

Anna PTC.COM tilin tunnus ja salasana kirjautuaksesi

Sähköposti:

Salasana:

Olen uusi PTC.COM käyttäjä ja minun tulee luoda tili.

◀ Takaisin **Seuraava** ▶ Poistu

- 6) Täytä lomakkeen tiedot. Muista laita ruksi kohtaan **Olen opiskelija**. Osavaltio-kohta voi jättää tyhjäksi. Kun kaikki tarvittavat kentät ovat täytetty klikkaa **Luo tili**.

Sinulle luodaan PTC-tili joka käytetään hakemaan lisenssitiedoston. Voit käyttää tätä PTC-tili uudestaan vuoden kuluttua, jos tilaat ja aktivoit toisen opiskelijalisenssin.

PTC Mathcad lisenssivelho

✓ Tervetuloa

✓ Kirjaudu

Luo PTC tili

Tiedot

Hae lisenssi

Tehty

Luo PTC tili

Kirjoita alapuolelle tietosi luodaksesi PTC.COM tilin. Kaikki kentät tulee täyttää.

Etunimi:	<input type="text" value="Matti"/>	Nimike:	<input type="text" value="Ekaluokkalainen"/>
Sukunimi:	<input type="text" value="Matikka"/>	Koulu:	<input type="text" value="Oulun koulu"/>
Sähköposti:	<input type="text" value="matti@matikka..fi"/>	Osoite:	<input type="text" value="Opinpolku 6"/>
Salasana:	<input type="password" value="•••••"/>	Kaupunki:	<input type="text" value="Koulukaupunki"/>
Salasana uudelleen:	<input type="password" value="•••••"/>	Osavaltio:	<input type="text" value=""/>
		Postinumero:	<input type="text" value="77770"/>
		Maa:	<input type="text" value="Suomi (FI)"/>
		Puhelin:	<input type="text" value="04123456"/>

Olen opiskelija.

Takaisin Luo tili Poistu

- 7) Anna sähköpostiviestistä oleva aktivointikoodi **Tuotekoodi (Product Code)** kohtaan. Helpoiten tämä onnistuu kopioimalla sähköpostista koodin ja liittämällä sen tuotekoodikenttään. Sen jälkeen paina **Seuraava**.

Huom! **Host-ID** on tietokoneesi yksilöllinen tunnus ja lisenssivelho löytää sen automaattisesti. Lisenssi luodaan sille Host-ID tunnukselle, joka ilmoitetaan tässä ruudussa. **Älä** muuta sitä ellet ole varma siitä mitä teet!

PTC Mathcad lisenssivelho

✓ Tervetuloa

✓ Kirjaudu

Tiedot

Hae lisenssi

Tehty

ptc

Tiedot

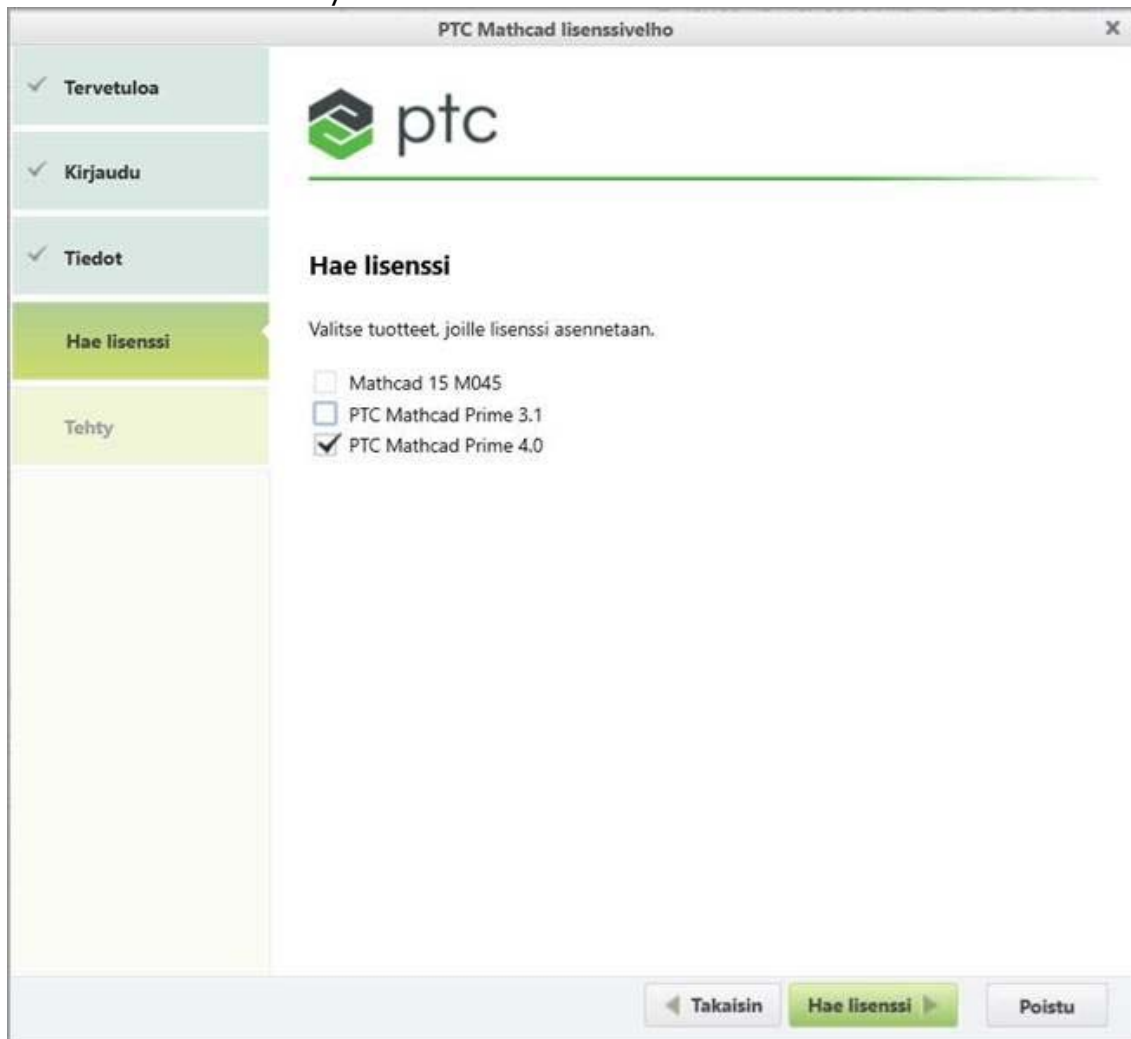
Täytä alla vaaditut tiedot.

Tuotekoodi (Product Code)

Host ID:

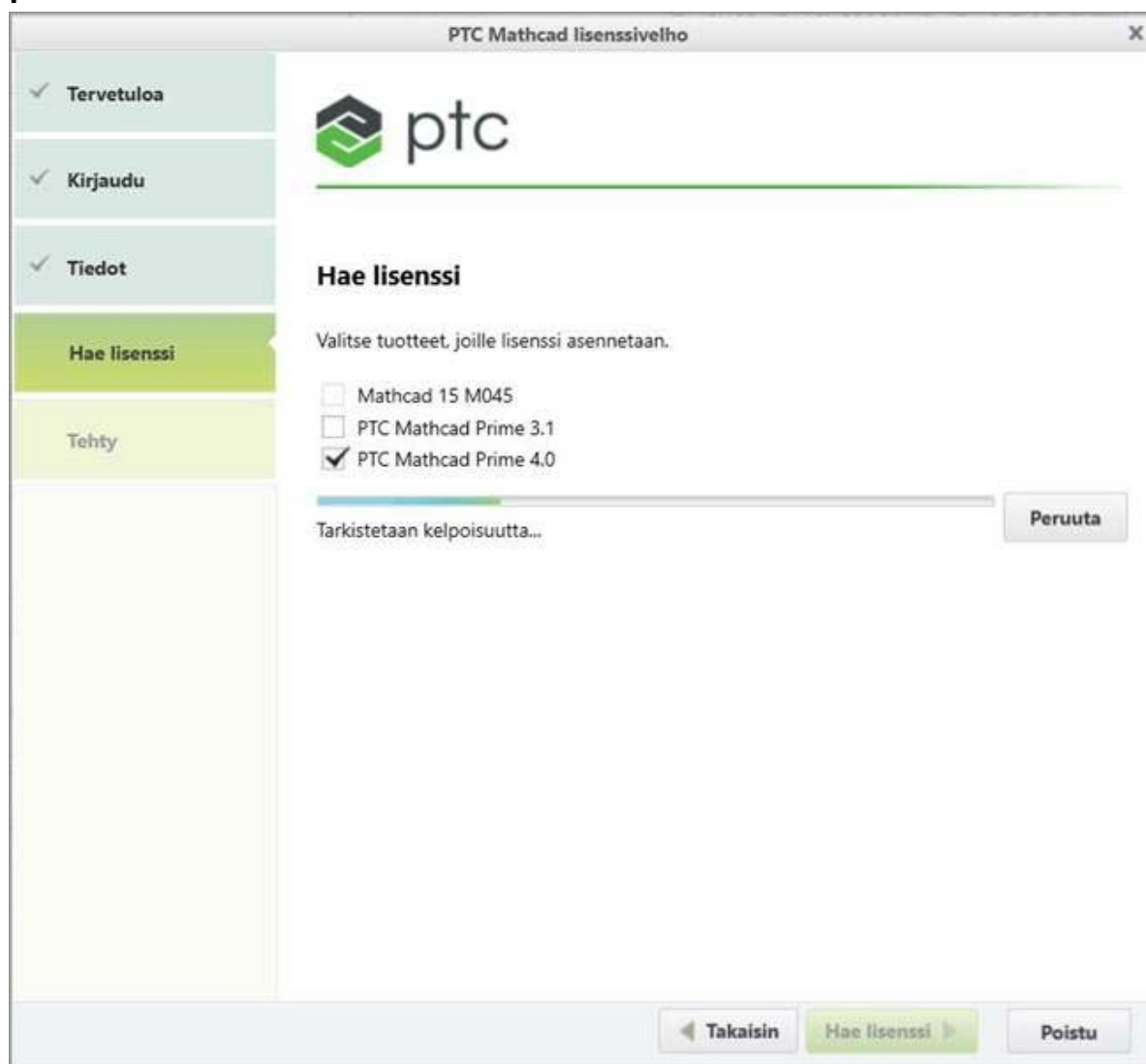
◀ Takaisin **Seuraava** ▶ Poistu

- 8) Valitse haettava lisenssi. Valitse **Mathcad Prime 4.0** jolloin kaikkiin muihin versioihin haetaan myös lisenssi.

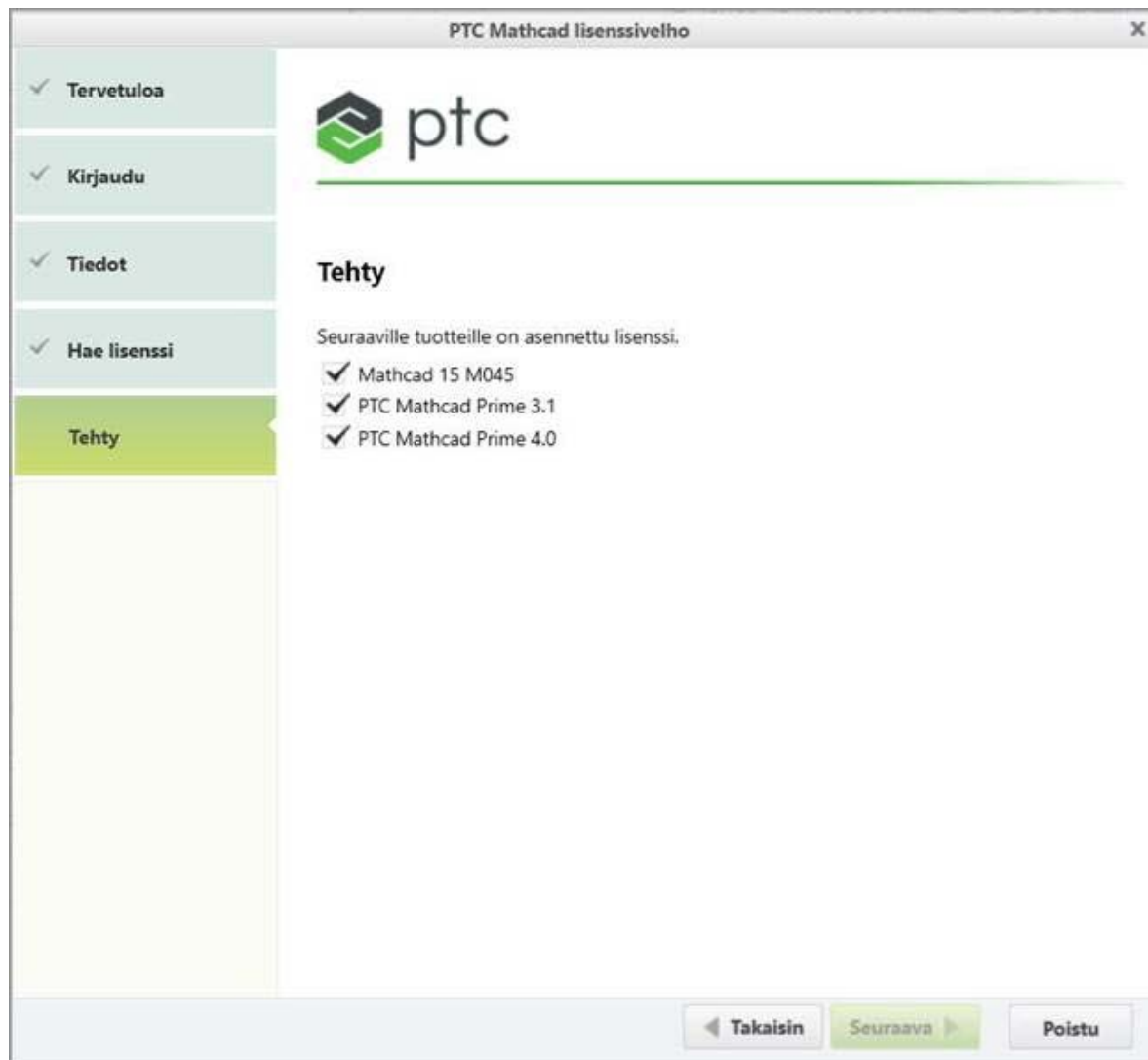


The screenshot shows a web browser window titled "PTC Mathcad lisenssivélho". On the left is a navigation menu with the following items: "Tervetuloa" (checked), "Kirjaudu" (checked), "Tiedot" (checked), "Hae lisenssi" (highlighted in green), and "Tehty" (highlighted in light green). The main content area features the PTC logo and the heading "Hae lisenssi". Below the heading is the instruction "Valitse tuotteet, joille lisenssi asennetaan." followed by three checkboxes: "Mathcad 15 M045" (unchecked), "PTC Mathcad Prime 3.1" (unchecked), and "PTC Mathcad Prime 4.0" (checked). At the bottom right of the window are three buttons: "Takaisin" (left arrow), "Hae lisenssi" (right arrow, highlighted in green), and "Poistu" (right arrow).

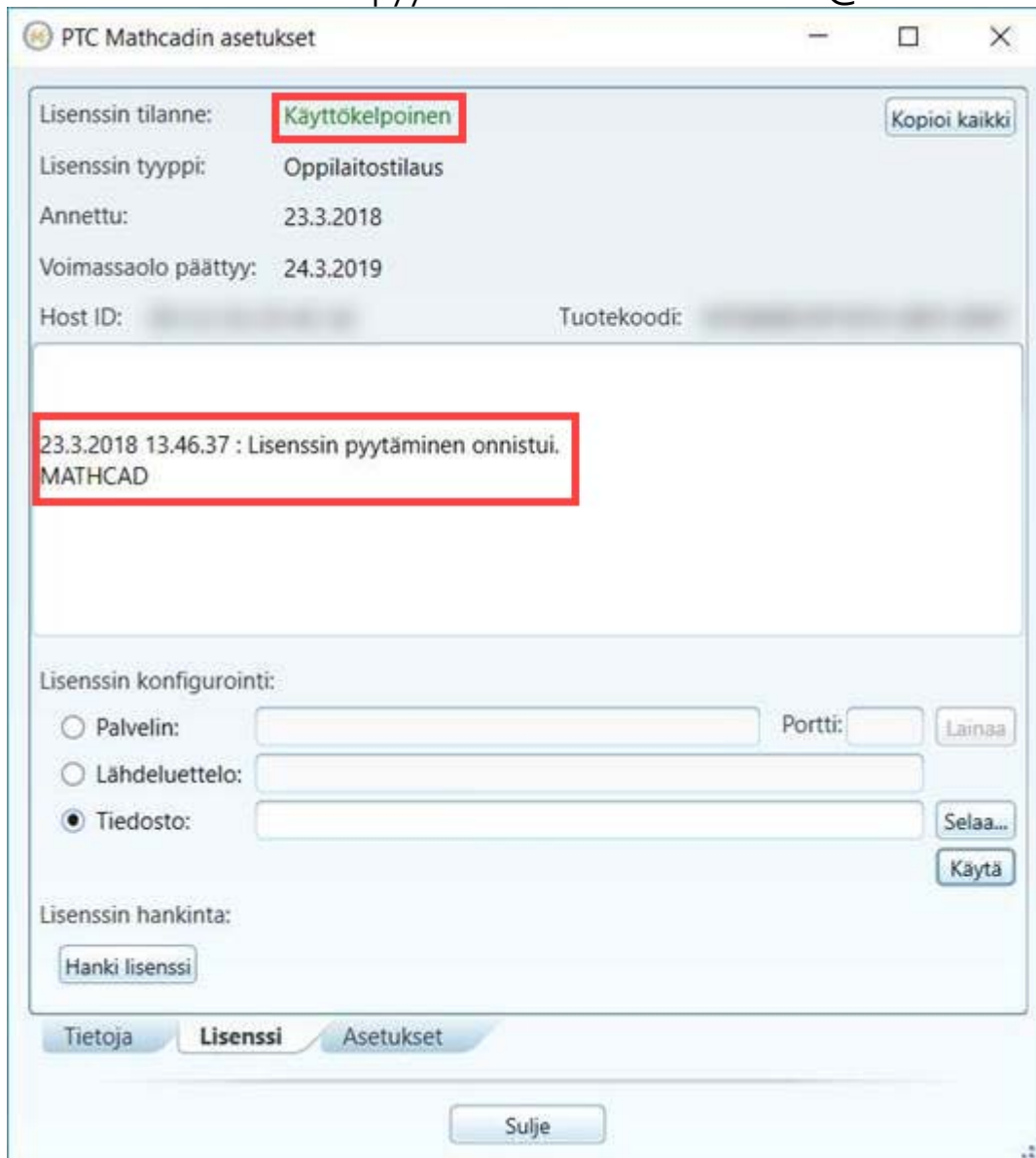
- 9) Lisenssivelho hakee lisenssitiedoston. Tämä saattaa kestää joitakin minuutteja.



10) Jos lisenssitiedoston haku onnistuu saat viestin, jossa ilmoitetaan mihin kaikkiin Mathcad versioihin lisenssiä on haettu. Voit klikata **Poistu**.



- 11) Jos lisenssi on haettu onnistuneesti nyt PTC Mathcad asetukset ikkunassa **Lisenssin tilanne** -kohdassa pitäisi lukea vihreänä **Käyttökelpoinen**. Jos näin ei ole lähetä tukipyyntöviesti osoitteeseen **info@zenex.fi**.



PTC Mathcad Prime 4.0 nimen vieressä nyt lukee **ACADEMIC**, eli opiskelijaversio on nyt käytössä.

